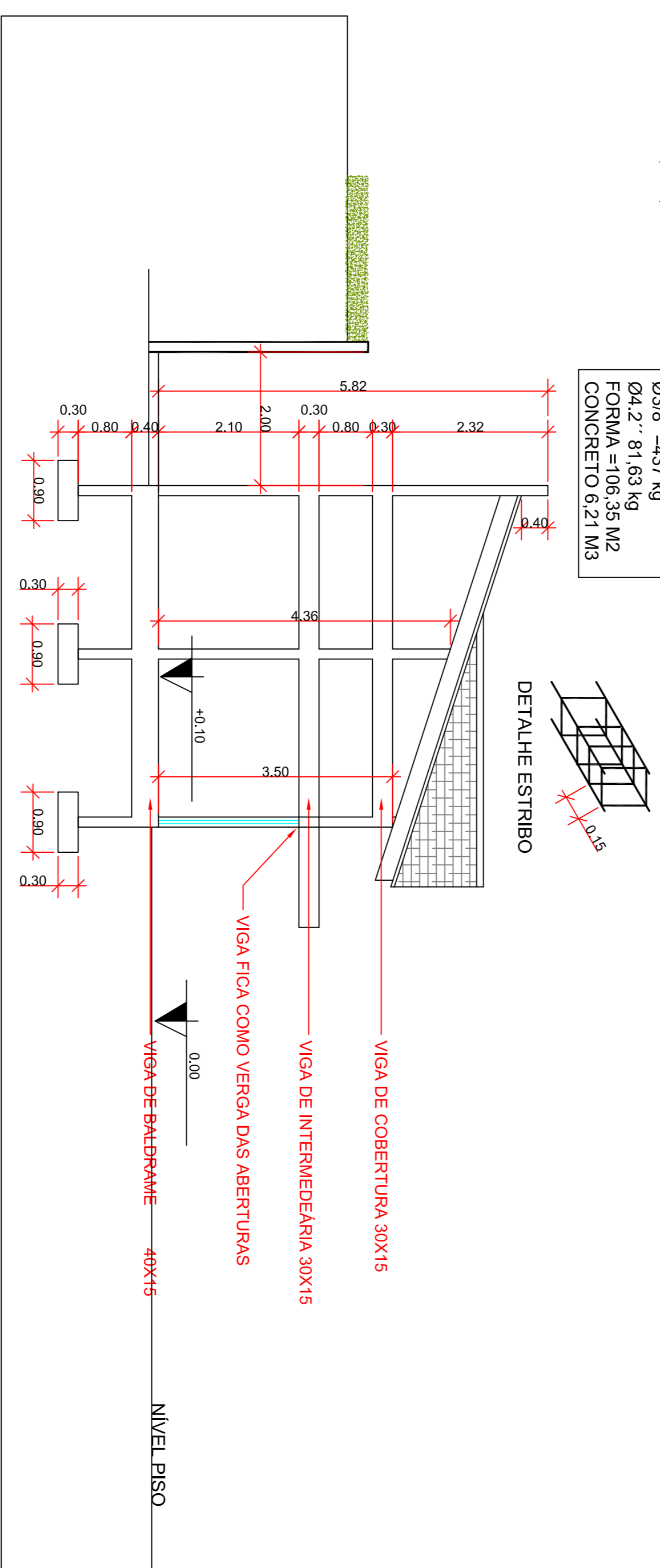
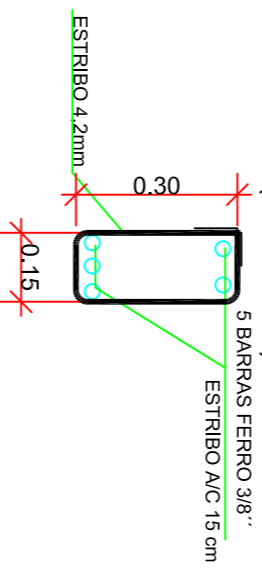


**MEMORIA CÁLCULO VIGAS DE COBERTURA DE COBERTURA (0.30X0.15)**

01 VIGAS 0.30X0.15X5.10	= 2.38m <sup>3</sup>	42.08(forma)
02 VIGAS 0.30X0.15X2.10	= 0.16m <sup>3</sup>	3.15(forma)
02 VIGAS 0.30X0.15X19.40	= 1.75m <sup>3</sup>	29.10(forma)
02 VIGAS 0.30X0.15X21.35	= 1.92m <sup>3</sup>	32.03(forma)
<b>CONCRETO 25 MPa</b>		

Ø3/8" = 4,37 kg  
 Ø4.2" = 81,63 kg  
 FORMA = 106,35 M2  
 CONCRETO 6,21 M3

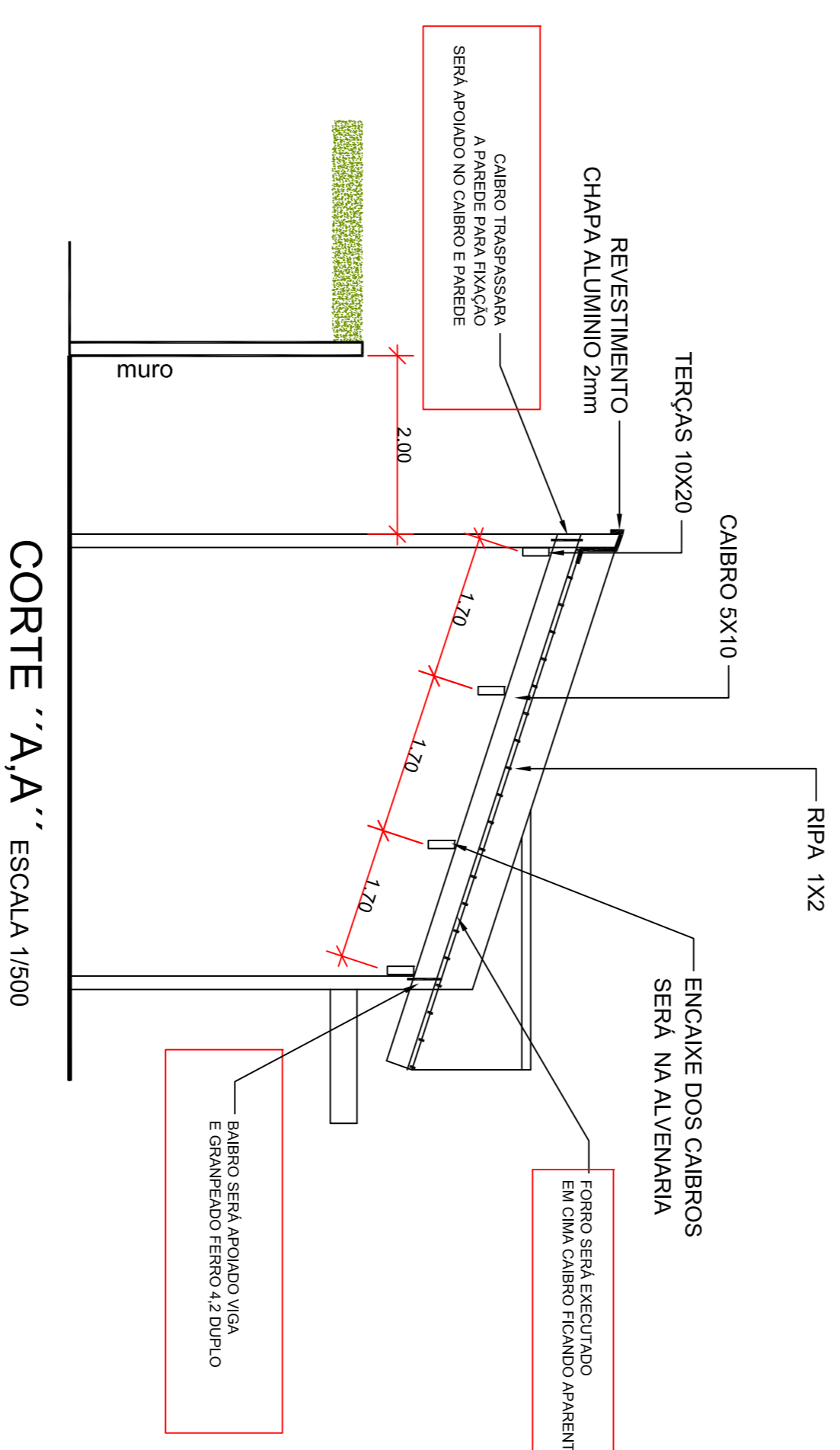


CORTE "A,A" ESCALA 1/500

C:\Users\Cliente\Desktop\FORRO CAIBRO.jpg  
**FORRO CIMA CAIBRO**



**TELHA CONCRETO**



CORTE "A,A" ESCALA 1/500

REVISÕES:	CONSERVAÇÃO	DATA	REV.	RESP.



<b>PROJETO: CASA DO ARTESÃO</b>	
DESENHISTA: GILMAR SILVA	RESPONSÁVEL TÉCNICO: SOL ANTONIO RIBEIRO
ÁREA: 216,24m <sup>2</sup>	PROJETO Nº: 02007/27
DATA: 27/03/2017	PREFEITURA M. DE OIAÇILIO COSTA
ESCALA: 1 : 50	FOLHA: PROJETO ESTRUTURAL 03