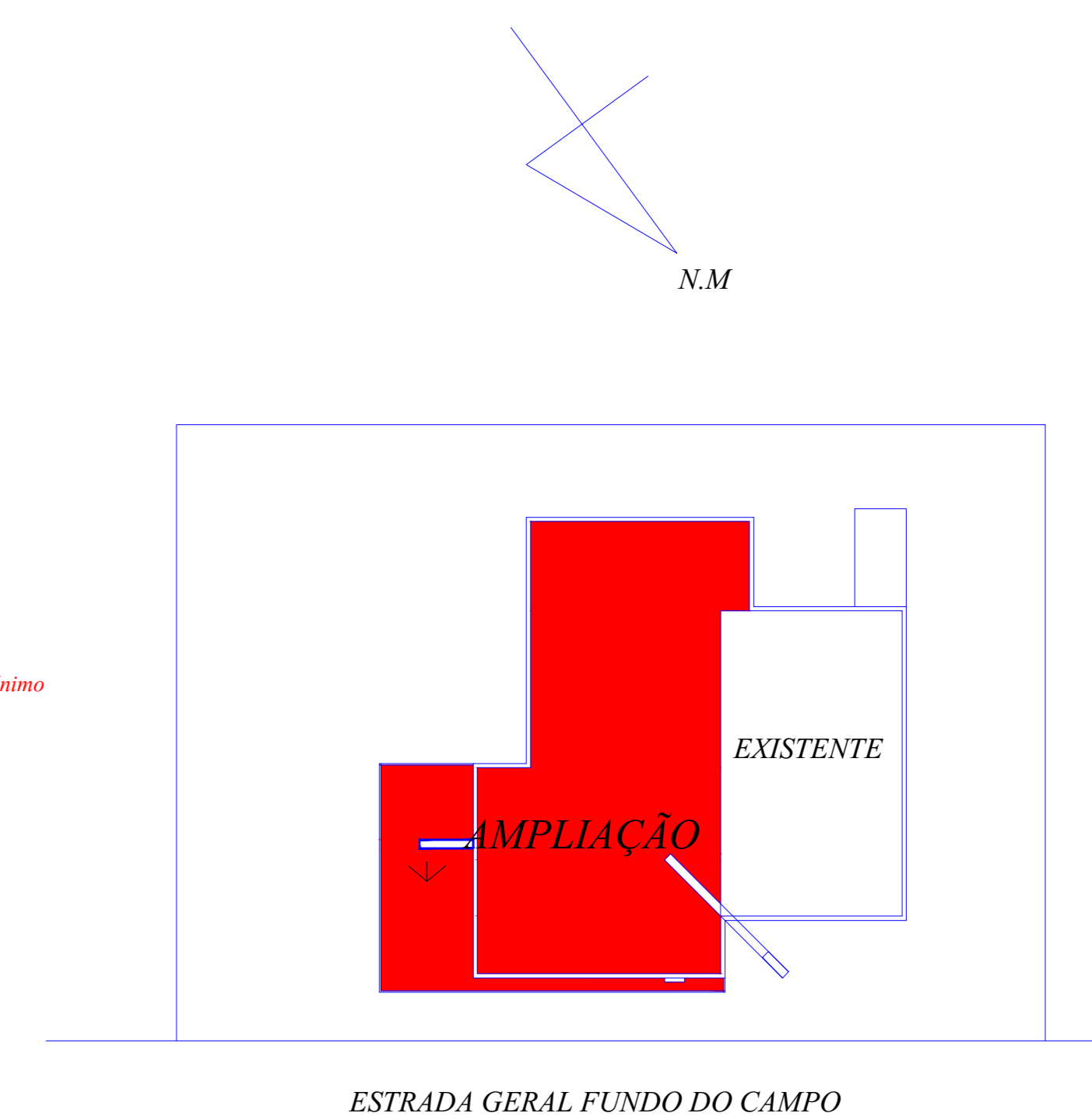


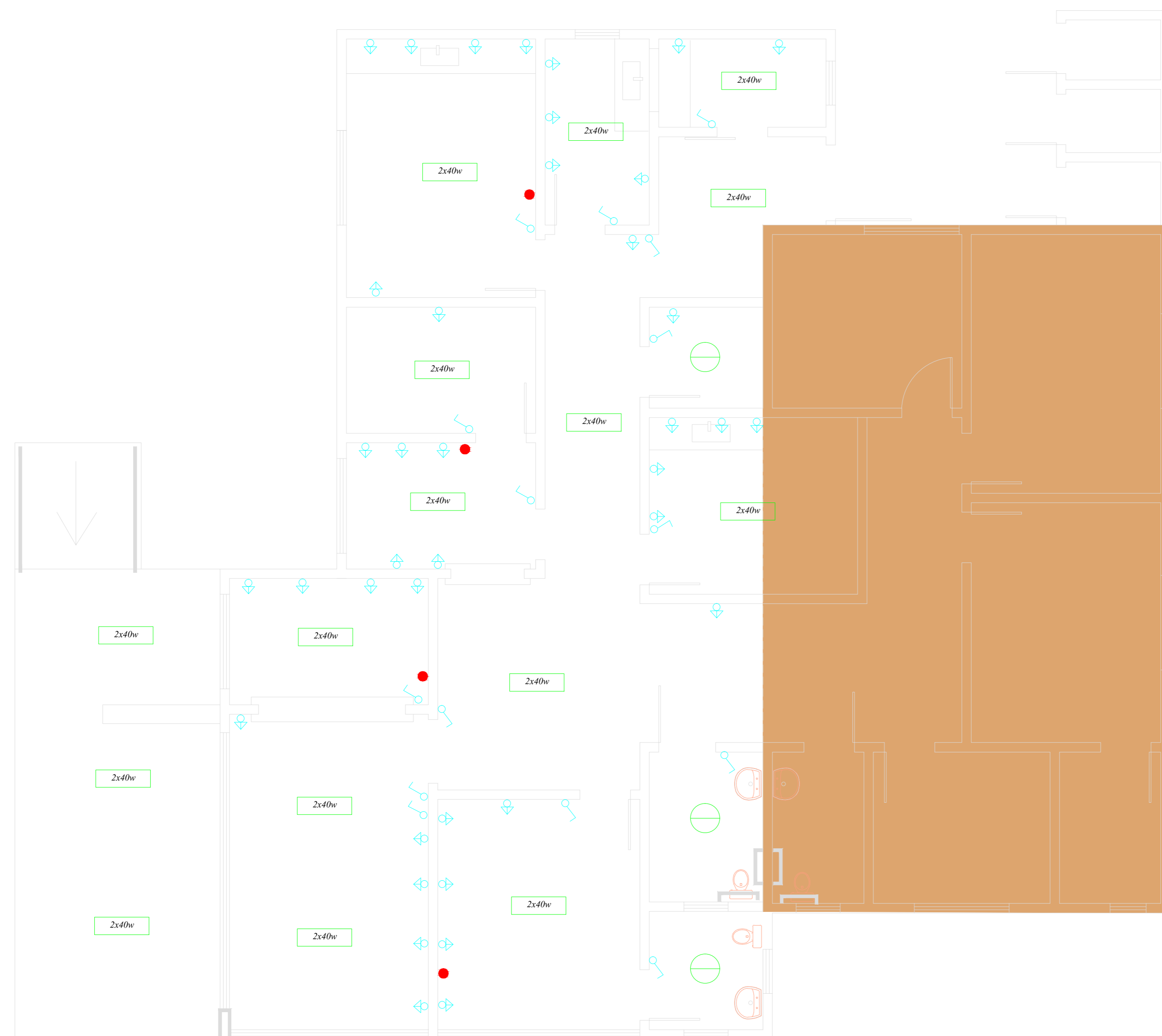
detalhe instalação bwc

DETALHE ISOMÉTRICO
BENHEIROS ESCALA 1/50

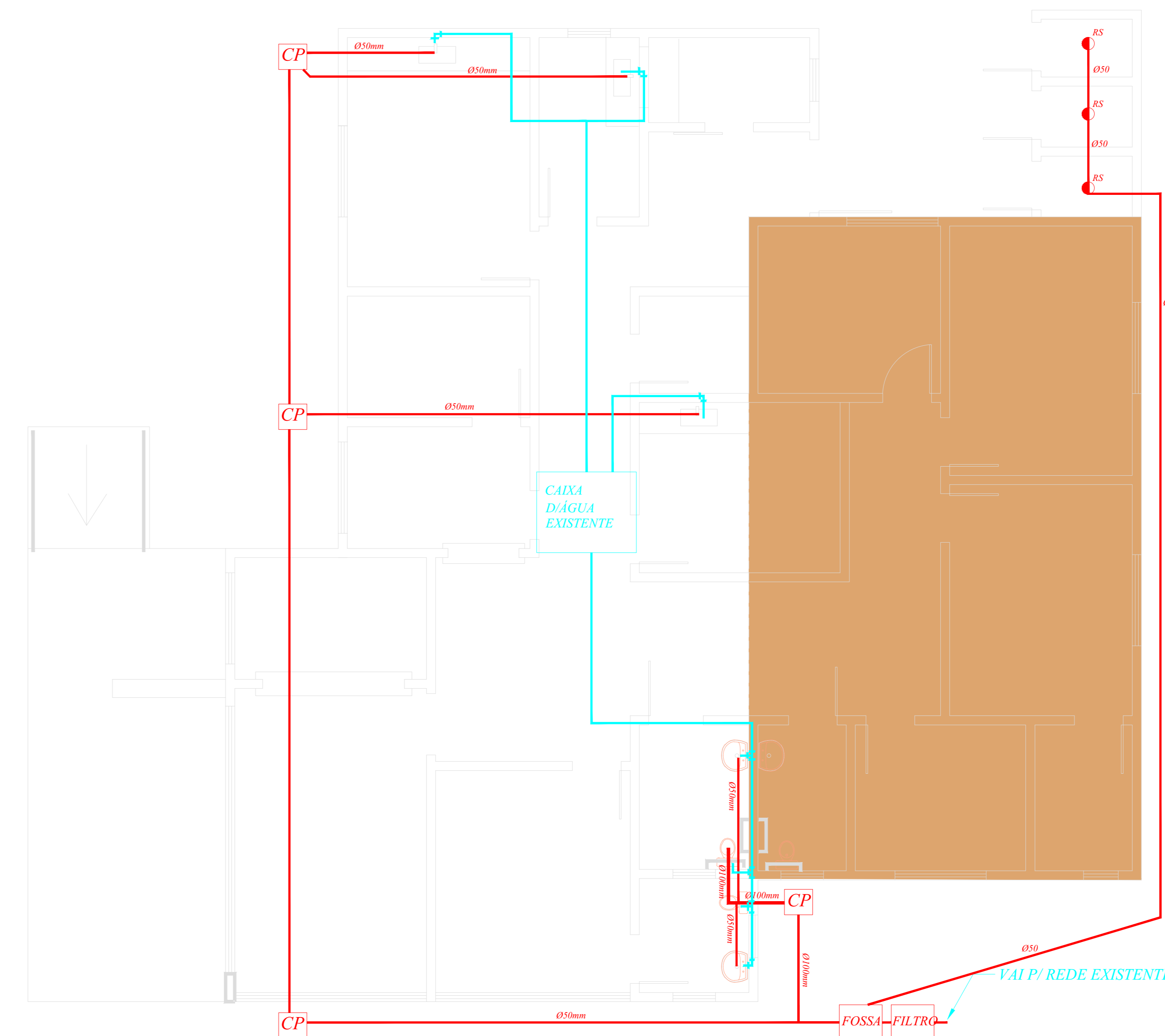
Barra lateral: altura 75cm a partir do piso acabado (medidas pelo eixo de fixação), comprimento mínimo 80cm (deve avançar 50cm a partir da extremidade frontal da bacia), diâmetro entre 3,5 e 4,5cm e distância de 4cm no mínimo da parede, ou seja, a parte mais externa estará a, no mínimo, 7,5cm da parede.
 O eixo da bacia deverá estar a 40cm da face da barra lateral. Já a barra dos fundos deve estar a no máximo 11cm da parede dos fundos (em relação à sua face externa) e deve estender-se no mínimo 30cm além do eixo da bacia em direção à parede lateral.
 Barra para o Bico: na parede de fixação do banco deverá ser instalada uma barra vertical a 75cm do piso, com comprimento mínimo de 70cm e a uma distância de 85cm da parede lateral ao banco.
 Na parede lateral ao banco devem ser instaladas 2 barras de apoio, sendo uma vertical e outra horizontal (ou uma em "L"). Confira as medidas nos desenhos abaixo e para saber mais acesse a NBR9050 (link ao final do texto).
 Bacia sanitária: melhor o modelo sem caixa acoplada.
 Caso tenha, deve-se garantir a instalação da barra de apoio dos fundos para evitar que a caixa seja utilizada como apoio.
 Neste caso a altura entre a face da barra e a caixa acoplada deve ser de no mínimo 15cm.
 A altura do assento da bacia sanitária deve ficar entre 43 e 45cm do piso acabado (medidas da borda superior, sem o assento).
 Considerando com o assento, a medida máxima de altura é 46cm.
 Se for usado bico de alvenaria para expor o vaso sanitário, este não deve ter mais de 5cm além do contorno da bacia.
 Válvula de descarga: altura máxima 1m e se possível com alavanca ou mecanismos de acionamento automático.
 Papeltoia: altura entre 50 e 60cm a partir do piso e a 15cm a partir da ponta frontal da bacia.
 Lavatório: deve ser suspenso e sua borda superior deve estar entre 78 e 80cm de altura em relação ao piso acabado, devendo a parte inferior e ser livre de obstáculos e respeitar a altura livre mínima de 73cm; o eixo e a tubulação devem estar a no mínimo a 25cm da face externa da pia; a torneira deve ser acionada por alavanca ou dispositivo de acionamento automático e estar a no máximo a 50cm da face externa da pia.
 Barra apoio lavatório: é necessária a instalação de barras de apoio ao redor do lavatório (obedecendo a altura deste).
 Espelho: a base inferior deve estar no máx. a 90cm do piso e a altura da borda superior deve estar a no mín. 1,80m do piso acabado.
 Quando inclinar 10° o espelho em relação a parede a altura da borda inferior deve ser de no máximo 1,10m e a borda superior de no mínimo 1,80m do piso acabado.
 Acessórios junto ao lavatório (como saboneteiras e toalheiros): devem estar entre 80cm e 120cm do piso acabado.



SITUAÇÃO LOCALIZAÇÃO



PROJETO ELÉTRICO ESCALA 1/50



PROJETO HIDROSANITARIO ESCALA 1/50

Rev.	Data	Revisão geral	Descrição	Resp.
SOLI ANTONIO RIBEIRO CREA 020072-7 PREFEITURA MUNICIPAL DE OTACILIO COSTA				
Empreendimento AMPLIAÇÃO UNIDADE BASICA DE SAÚDE GOIABAL				
Assunto PROJETO ELÉTRICO PROJETO HIDROSANITÁRIO DETALHES FACHADA FRONTAL				DATA: 03/2014 PRIMEIRA: 02
Cadista Gilmar SILVA	Escala 1/50	DATA: Formato: A0	A=158,11M2	