

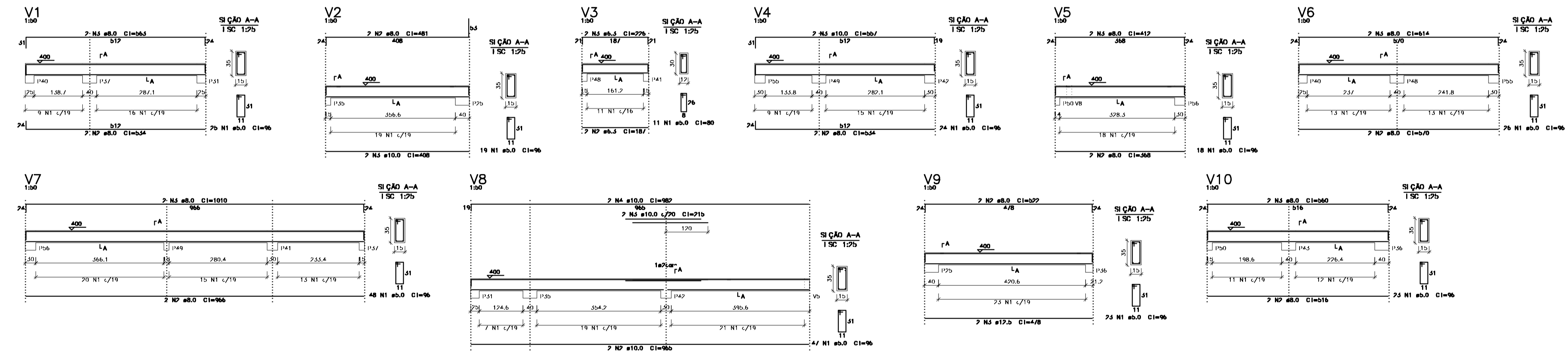
Relação do aço

TI	MI	NIO	AÇO	N	Ø	Σ	Q	Σ	C.101A	C.101A
(m)	(m)	(m)	(m)	(m)	(m)	(m)	(m)	(m)	(m)	(m)
Brt19	CA50	1	5.0	7.75	106	288.37				
CA50	7	5.0	7.75	76	2197					
CA50	4	10.0	48	398	15194					
2x175	CA50	1	5.0	126	116	14416				
CA50	2	10.0	20	398	7960					
141	CA50	1	5.0	126	76	10356				
CA50	2	10.0	16	398	6388					
CA50	1	5.0	24	86	2194					
CA50	2	10.0	4	398	1597					
CA50	1	5.0	204	86	17344					
CA50	2	10.0	24	398	9597					

Resumo do aço

AÇO	Σ	C.101A	Σ	10	Σ
(m)	(m)	(m)	(m)	(m)	(m)
CA50	10.0	445.8	907.3		
19 NO 101A		811.3	132.3		
CA50	897.3				
CA50	132.3				

Vol. de concreto (04) (C-20) = 4.11 m³
 Área de terra total = 74 m²



Relação do aço

TI	MI	NIO	AÇO	N	Ø	Σ	Q	Σ	C.101A	C.101A
(m)	(m)	(m)	(m)	(m)	(m)	(m)	(m)	(m)	(m)	(m)
V1	CA50	1	5.0	75	95	2400				
CA50	2	8.0	2	54	1048					
CA50	4	8.0	19	563	1176					
CA50	1	8.0	19	563	1024					
CA50	2	8.0	2	481	907					
CA50	4	10.0	2	408	816					
CA50	1	5.0	11	86	801					
CA50	2	6.3	2	187	374					
CA50	4	6.3	2	236	457					
CA50	1	5.0	24	96	2304					
CA50	2	8.0	2	534	1068					
CA50	4	10.0	2	507	1114					
CA50	1	5.0	16	96	1728					
CA50	2	8.0	2	368	736					
CA50	4	8.0	2	415	834					
CA50	1	5.0	26	96	2496					
CA50	2	8.0	2	614	1228					
CA50	1	5.0	48	96	4598					
CA50	2	8.0	2	966	1932					
CA50	4	8.0	2	1010	2020					
CA50	1	5.0	47	96	4512					
CA50	2	10.0	2	966	1932					
CA50	4	10.0	2	210	420					
CA50	4	10.0	2	987	1974					
CA50	1	5.0	23	96	2208					
CA50	2	8.0	2	327	654					
CA50	4	12.5	2	478	956					
CA50	1	5.0	32	96	2708					
CA50	2	8.0	2	516	1032					
CA50	4	8.0	2	561	1122					

Resumo do aço

AÇO	Σ	C.101A	Σ	10	Σ
(m)	(m)	(m)	(m)	(m)	(m)
CA50	6.3	8.3	7.7		
8.0	154	86.4			
10.0	82.6	42.4			
12.5	9.6	10.1			
CA50	3.0	230.7	42.7		
19 NO 101A					
CA50	171.9				
CA50	42.7				

Vol. de concreto total (C-20) = 2.87 m³
 Área de terra total = 46.69 m²

APROVAÇÕES/COMISSÃO

APROVADO	DISCIPLINA	RESPONSÁVEL	REVISÃO	DATA

DGP

2005, CPTEC, Departamento de Engenharia Civil 2005

Centro Ambiental

ESTRUTURAL

Cobertura dos Banheiros

Forma Vigas Pilares

06

FECHA: 08/11/2005
 PROJETO: Cobrindo Costa - Santa Catarina
 FOLHA: 06 DE 06