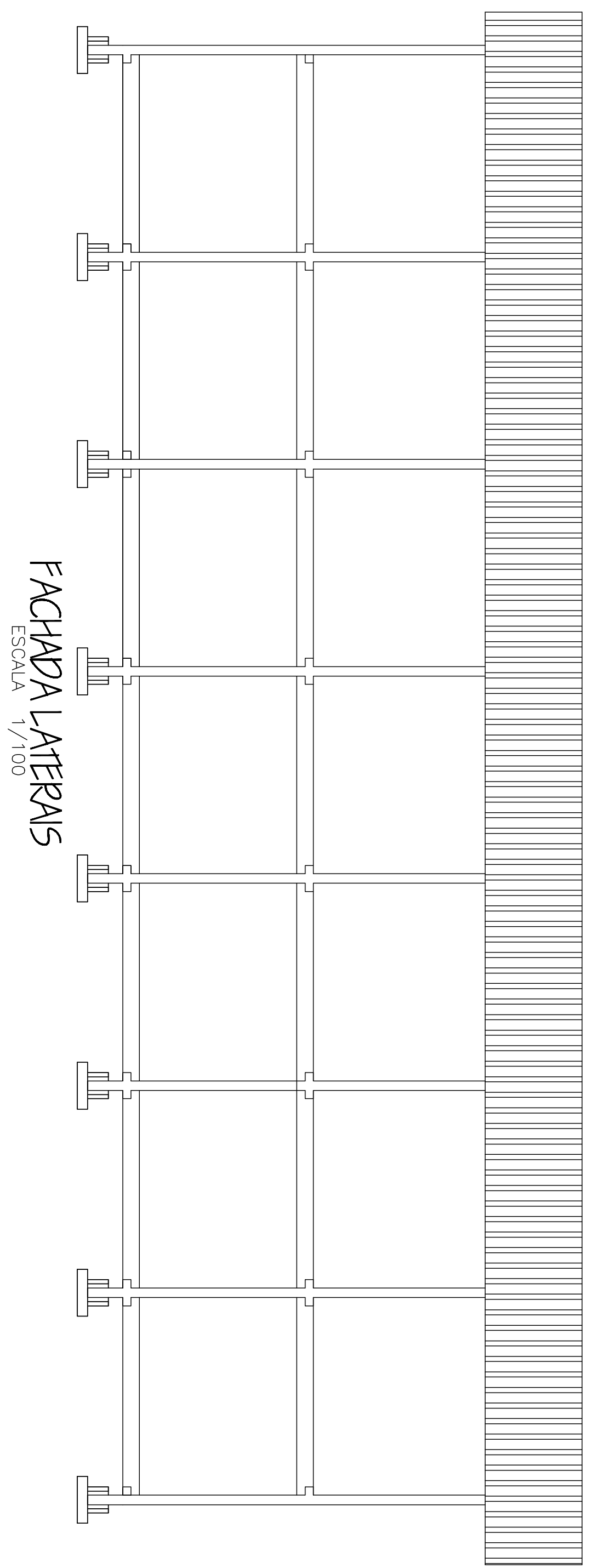
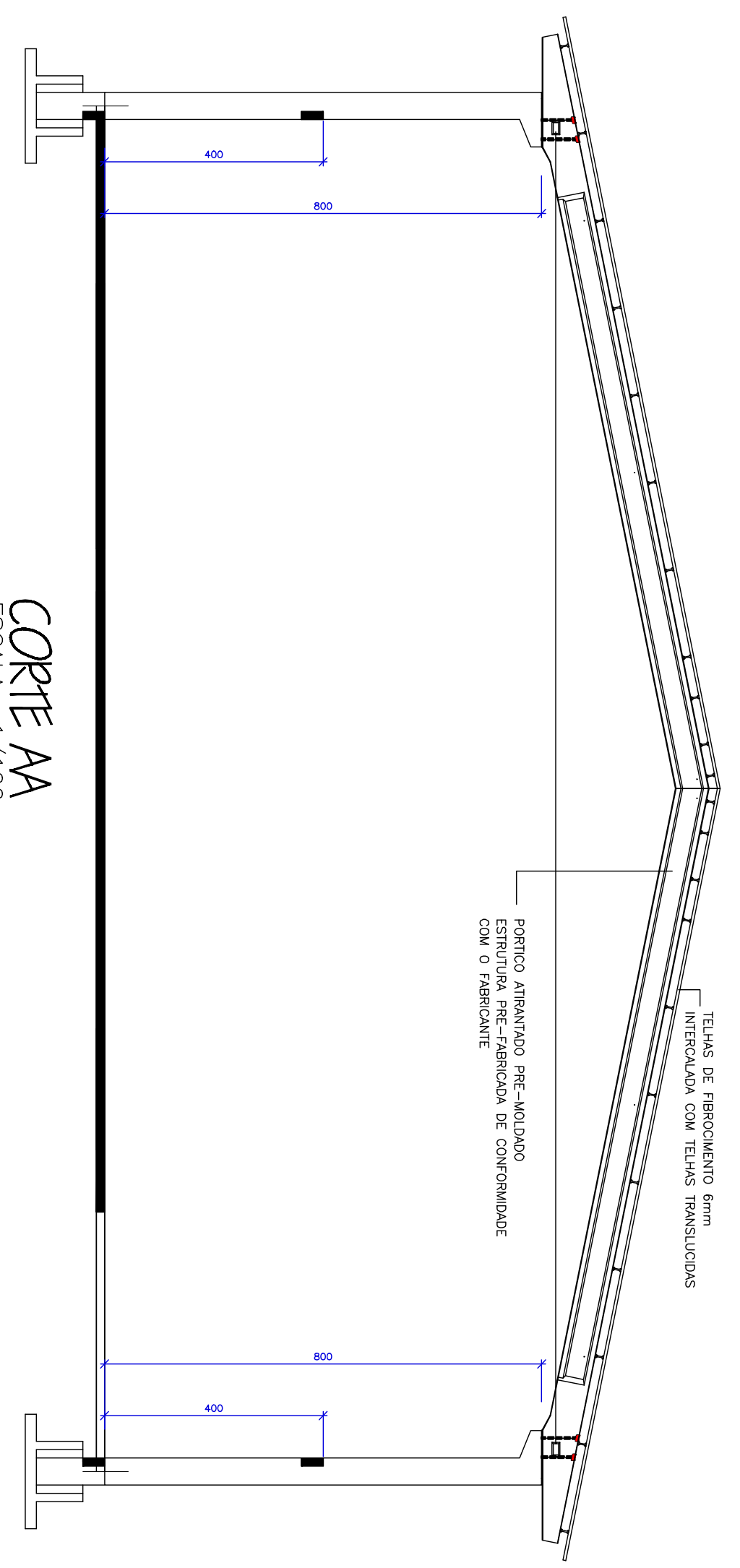


**PLANTA BAIXA**  
ESCALA 1/100  
ÁREA= 875,00m<sup>2</sup>

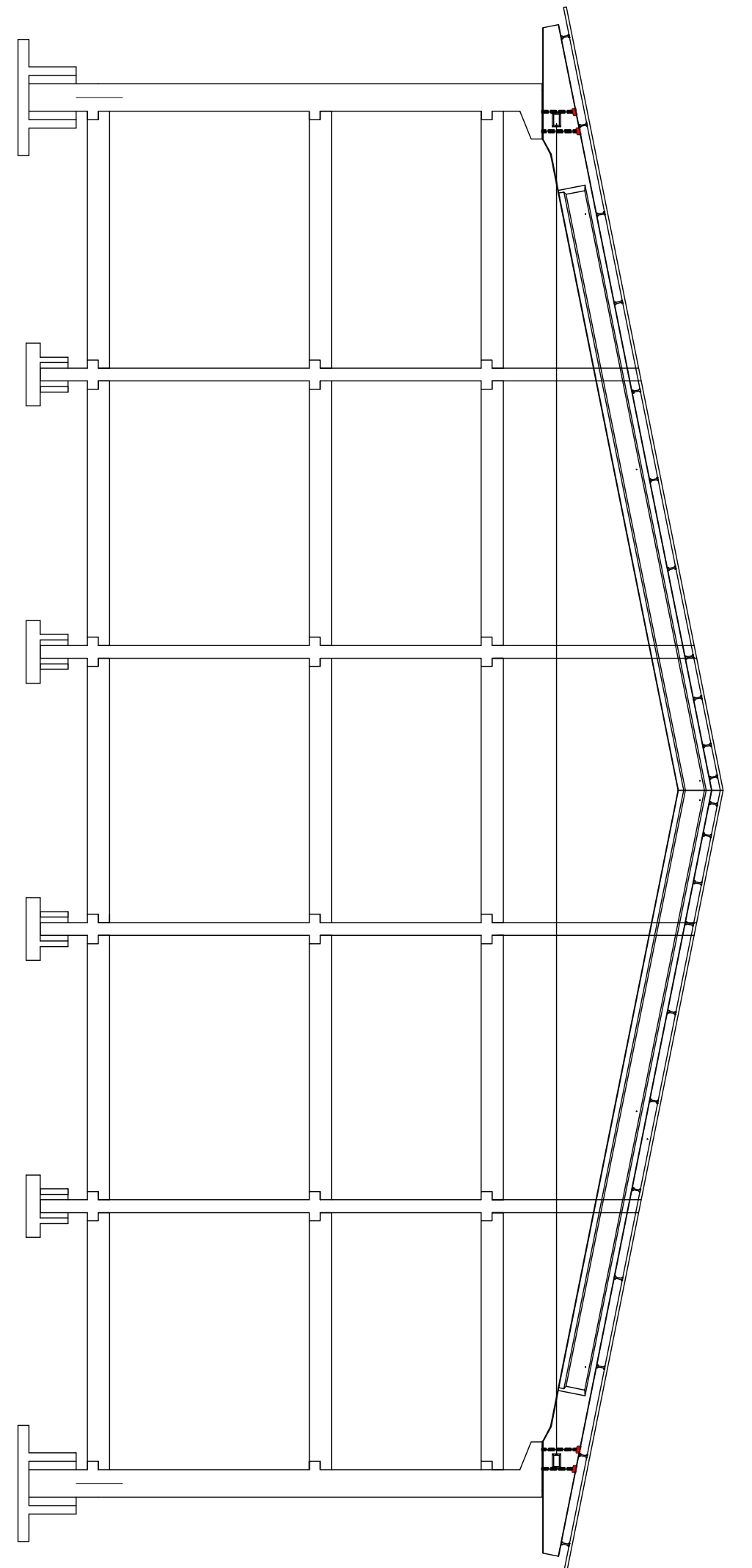
- NOTAS:**
- ESTRUTURA DO GALPÃO PRÉ-FABRICADO
  - ESTRUTURA PARA FECHAMENTO FUTURO DO GALPÃO EM ALVENARIA
  - BEIRAL DO GALPÃO DE 80 CM
  - ESTRUTURA DE CONTRAFORÇAMENTO COMO FABRICANTE
- LEGENDA**
- PILARES DO PORTICO ( 16 X ) \* PREVER CARGA PARA 5 ASSENTOS DE ARQUEBANCADA
  - PILARES DO OITÃO ( 8 X )
- FORNECIMENTO ( DE ACORDO COM O FABRICANTE DE ESTRUTURA PRÉ-MOLDADA)**
- 24 SAPATAS
  - 24 PILARES ALTURA VARIÁVEL ( ALTURA DO GALPÃO LIMPE DE 8,0M)
  - 120 METROS LINEARES DE VIGAS BALDRAMES
  - 120 METROS LINEARES DE VIGAS INTERMEDIÁRIAS NIVEL 4,0 m
  - 50 METROS LINEARES DE VIGAS DE FECHAMENTO DE OITÃO NIVEL 8,0m
  - 08 PORTICOS ATRAVANTADOS COM BEIRAL DE 80cm
  - TERÇAS DE COBERTURA
  - PEÇAS DE ALINHAMENTO E CONTRAFORÇAMENTO



**FACHADA LATERAIS**  
ESCALA 1/100



**CORTE AA**  
ESCALA 1/100  
NOTA: SEM PROJEÇÃO VISTA DO OITÃO



**VISTA DOS OITÕES**  
ESCALA 1/100

**COBERTURA**  
ESCALA 1/100

|                     |                     |
|---------------------|---------------------|
| 3 TELHA TRANSLUCIDA | 3 TELHA TRANSLUCIDA |
| 3 TELHA TRANSLUCIDA | 3 TELHA TRANSLUCIDA |
| 3 TELHA TRANSLUCIDA | 3 TELHA TRANSLUCIDA |
| 3 TELHA TRANSLUCIDA | 3 TELHA TRANSLUCIDA |
| 3 TELHA TRANSLUCIDA | 3 TELHA TRANSLUCIDA |
| 3 TELHA TRANSLUCIDA | 3 TELHA TRANSLUCIDA |
| 3 TELHA TRANSLUCIDA | 3 TELHA TRANSLUCIDA |
| 3 TELHA TRANSLUCIDA | 3 TELHA TRANSLUCIDA |
| 3 TELHA TRANSLUCIDA | 3 TELHA TRANSLUCIDA |
| 3 TELHA TRANSLUCIDA | 3 TELHA TRANSLUCIDA |

|   |                     |
|---|---------------------|
| CARIMBOS  | PROFISSIONAL        |
| <b>PREFEITURA MUNICIPAL DE OTACÍLIO COSTA</b>   |                     |
| <b>CREA</b>                                     | <b>PROFISSIONAL</b> |
| QUADRA COBERTA                                  | ARQUITETÔNICO       |
| <b>PROFESSOR</b>                                | <b>DATA:</b>        |
| P.M. OTACÍLIO COSTA                             | <b>23/08/2014</b>   |
| <b>FABRICO OPA</b>                              | <b>ESCALA:</b>      |
| LOCALIDADE FUNDO DO CAMPO - OTACÍLIO COSTA - SC | <b>100%</b>         |
| <b>REFERENCIA:</b>                              | <b>NOTICIA</b>      |
| PLANTA BAIXA/ CORTE/ FACHADA / COBERTURA        | <b>FOLIO:</b>       |
| <b>ESTRUTURAL TECNICA</b>                       | <b>A1</b>           |
| <b>RUBINEY ANDRADE -CREA - SC Nº 30010-9</b>    | <b>ISSUO</b> V#     |